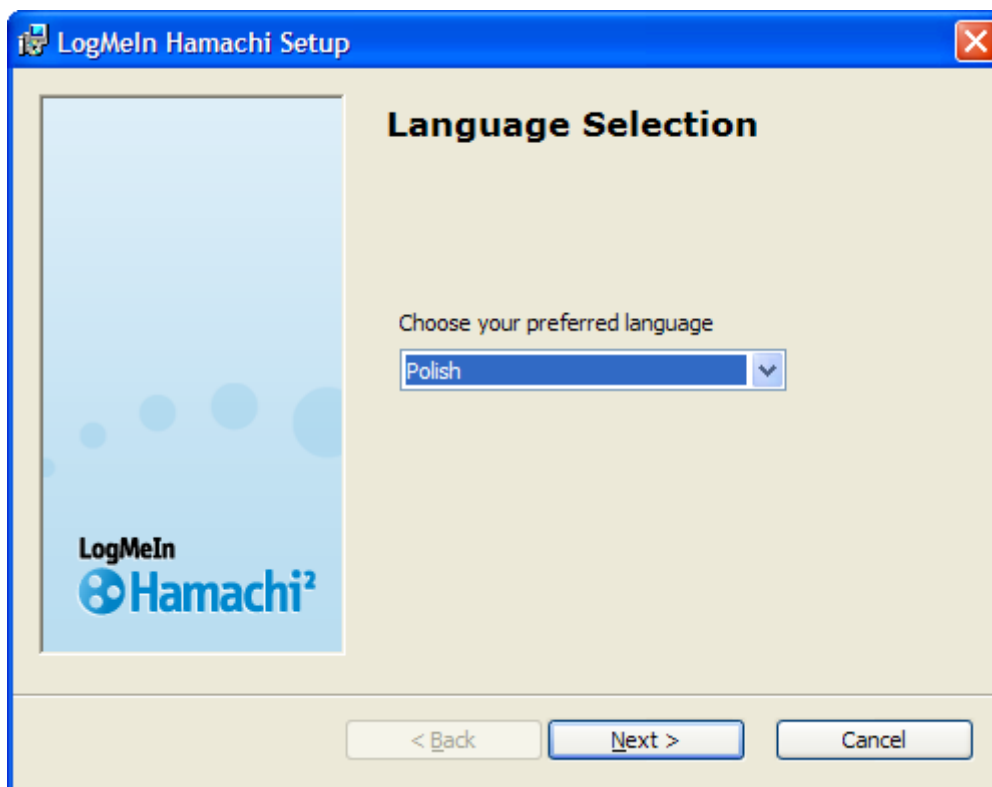
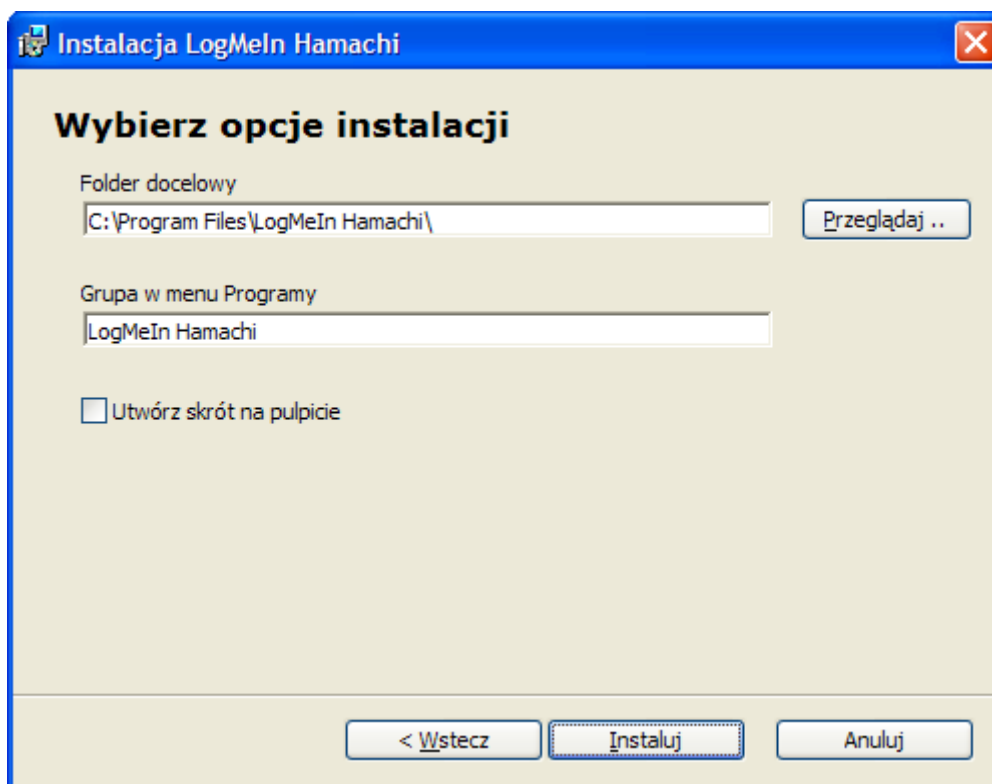


## INSTALACJA PROGRAMU HAMACHI DO PRACY ZDALNEJ (krok 2/2)

1. Pobieramy program Hamachi 2 ze strony <http://www.intertop.pl/pobierz.html>
2. Uruchamiamy instalator. Na pierwszym ekranie wybieramy język POLISH



3. Klikamy NEXT, następnie DALEJ.
4. Na ekranie licencji wybieramy przycisk WYRAŻAM ZGODĘ.
5. Następnie klikamy DALEJ i dojdziemy do opcji konfiguracyjnych :



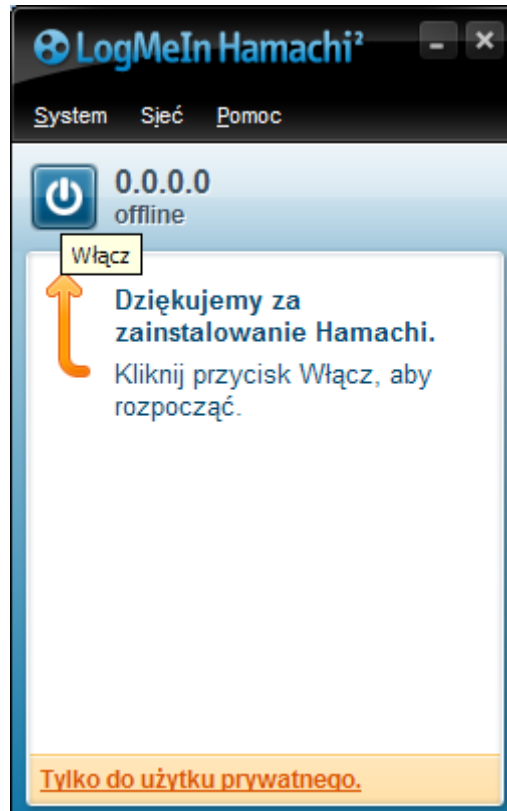
6. Jeśli nie ma przeciwwskazań to pozostawiamy folder instalacji bez zmian i klikamy INSTALUJ
7. Jeżeli wszystko przebiegło pomyślnie zobaczymy taki widok:



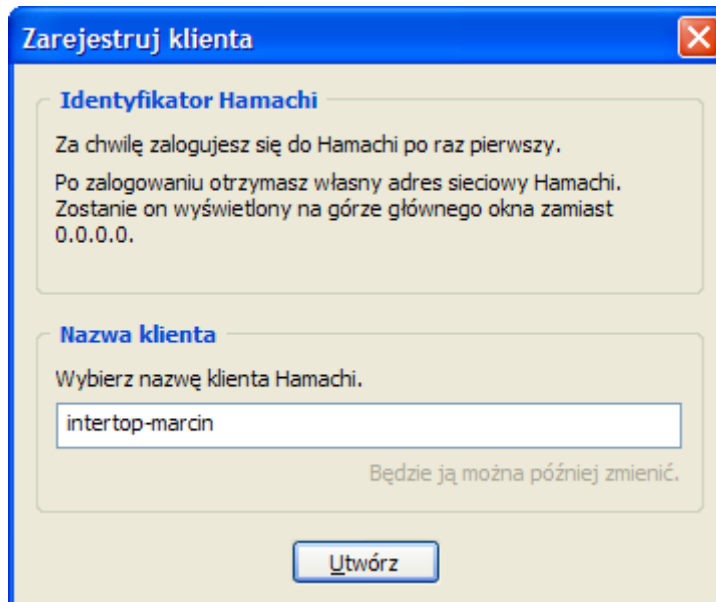
I wybieramy ZAKOŃCZ.

### konfiguracja

8. Po uruchomieniu programu zobaczymy ekran startowy. Klikamy na przycisk WŁĄCZ:

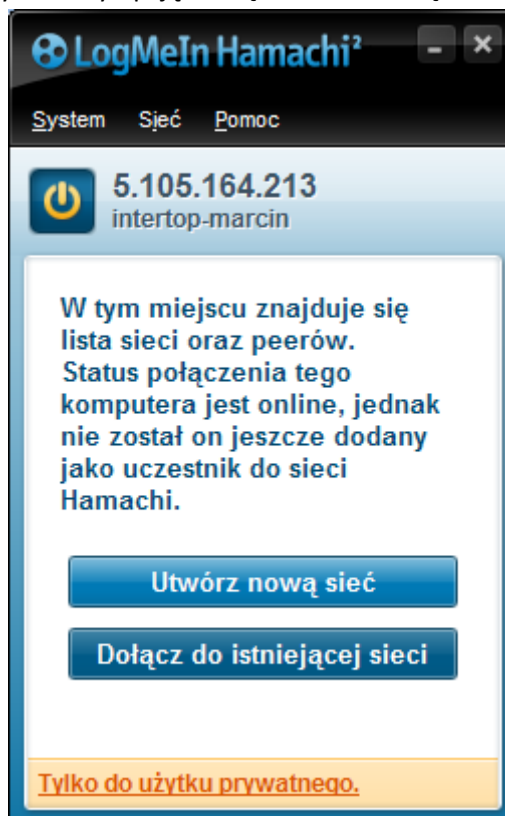


9. Po kliknięciu zobaczymy okno konfiguracyjne z możliwością wpisania swojego ID. Prosiłbym używać nazw w formacie nazwa firmy-użytkownik , np. intertop-marcin.



I klikamy w przycisk UTWÓRZ

10. Na następnym ekranie wybieramy opcję DOŁĄCZ DO ISTNIEJĄCEJ SIECI

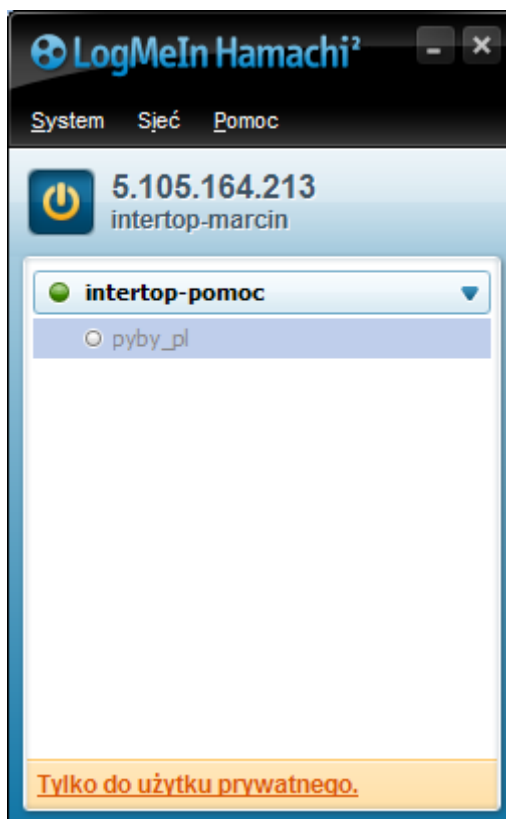


11. Jako ID Sieci wpisujemy **INTERTOP-POMOC**

12. Hasło uzyskamy po wysłaniu maila z prośbą o podanie hasła do Sieci na adres: [serwis@intertop.pl](mailto:serwis@intertop.pl)

13. Jeżeli wszystko przebiegło pomyślnie zobaczymy:

- a. Nasz adres IP w formacie 5.x.x.x
- b. Poniżej nazwę użytkownika jaką wybraliśmy
- c. Sieć o nazwie INTERTOP-POMOC
- d. Użytkowników będących w owej Sieci (aktywny użytkownik ma zieloną kropkę przy nazwie)



Wszelkie informacje, instrukcje do innych programów znajdziesz pod adresem:

<http://www.intertop.pl/panel-klienta.html>

W razie pytań pozostajemy do dyspozycji:

**INTERTOP**

e-mail: [serwis@intertop.pl](mailto:serwis@intertop.pl)

tel: (22) 826 60 62

Warszawa, ul. Smolna 40 lok. 14