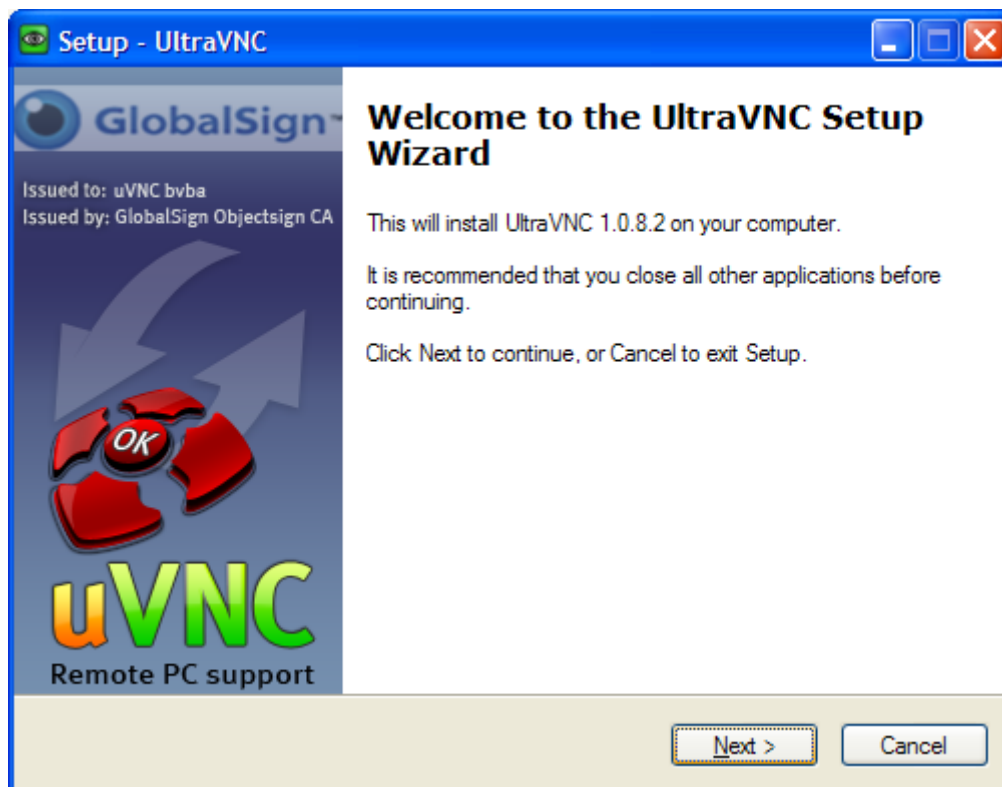


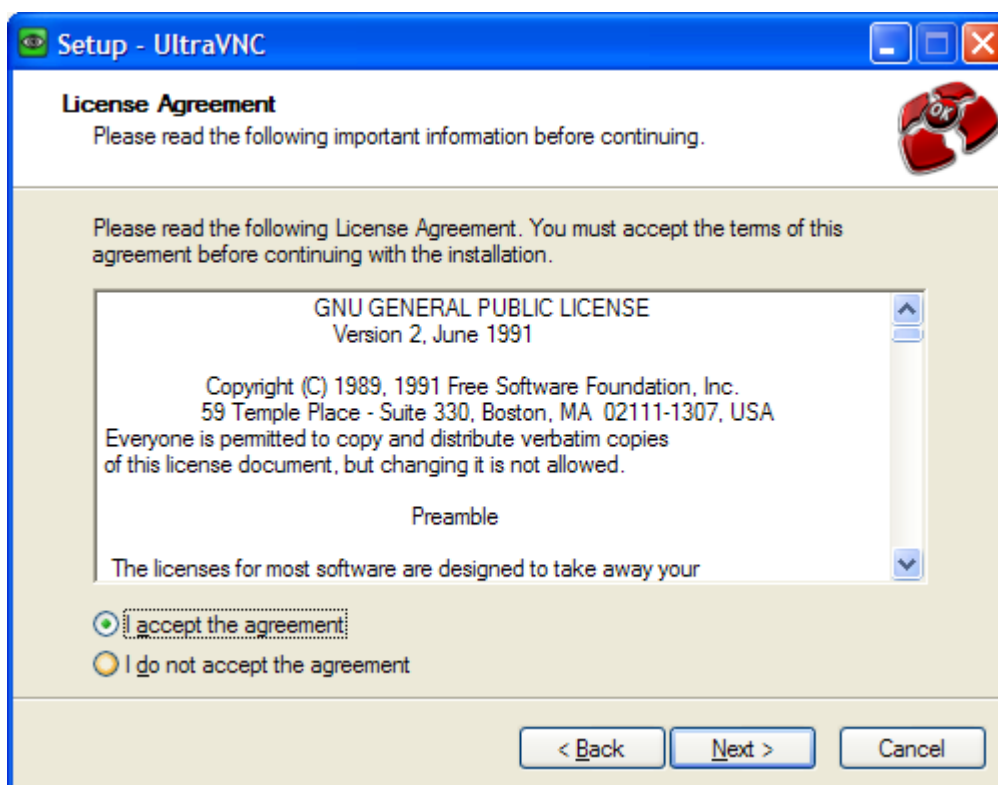
KONFIGURACJA POŁĄCZENIA ZDALNEGO – INSTALACJA PROGRAMU VNC (krok 1/2)



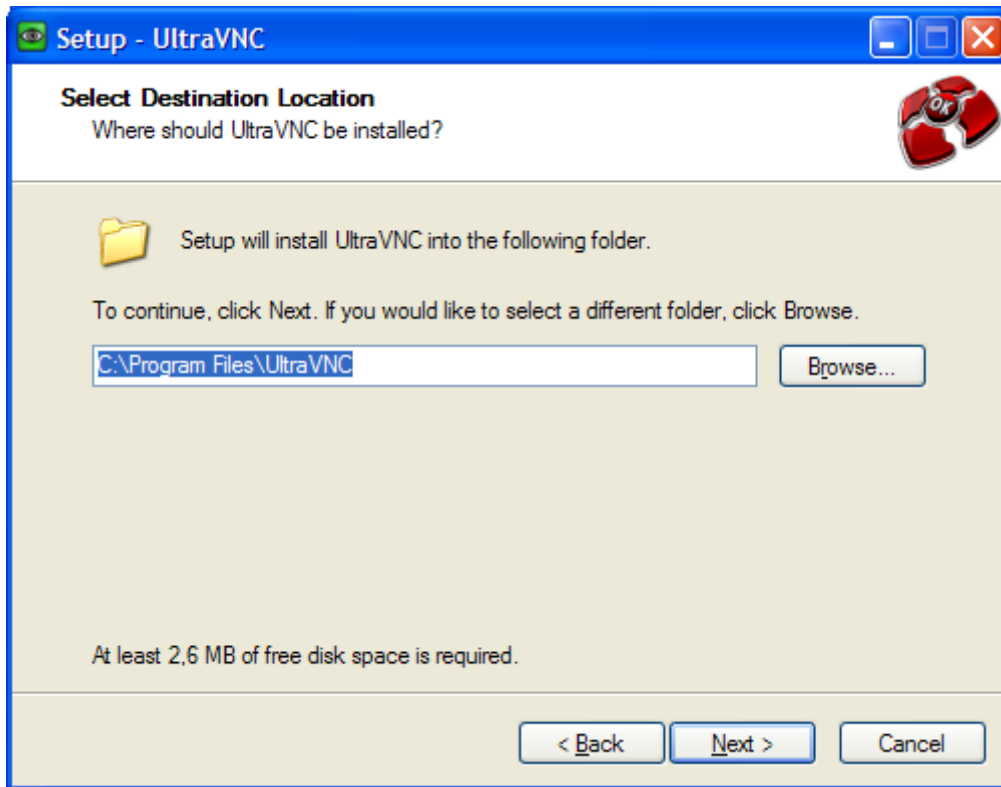
1. Pobieramy program Ultra VNC z odnośnika <http://www.intertop.pl/pobierz.html>
2. Uruchamiamy instalator . Na pierwszym ekranie wybieramy przycisk NEXT



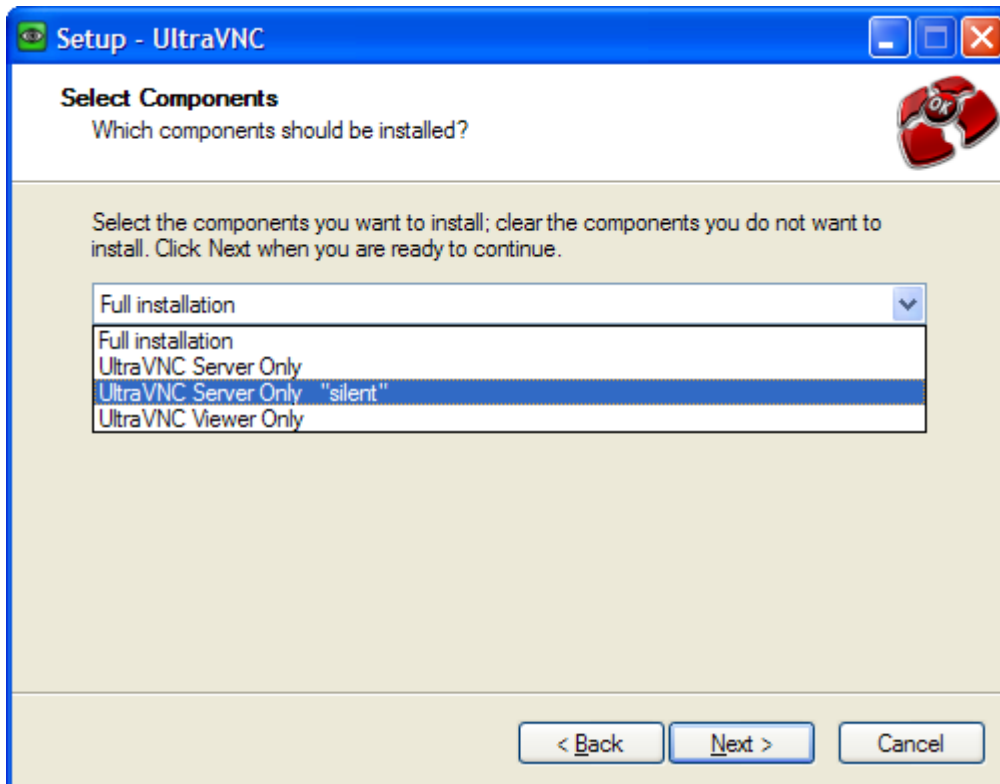
3. Akceptujemy warunki umowy i klikamy przycisk NEXT



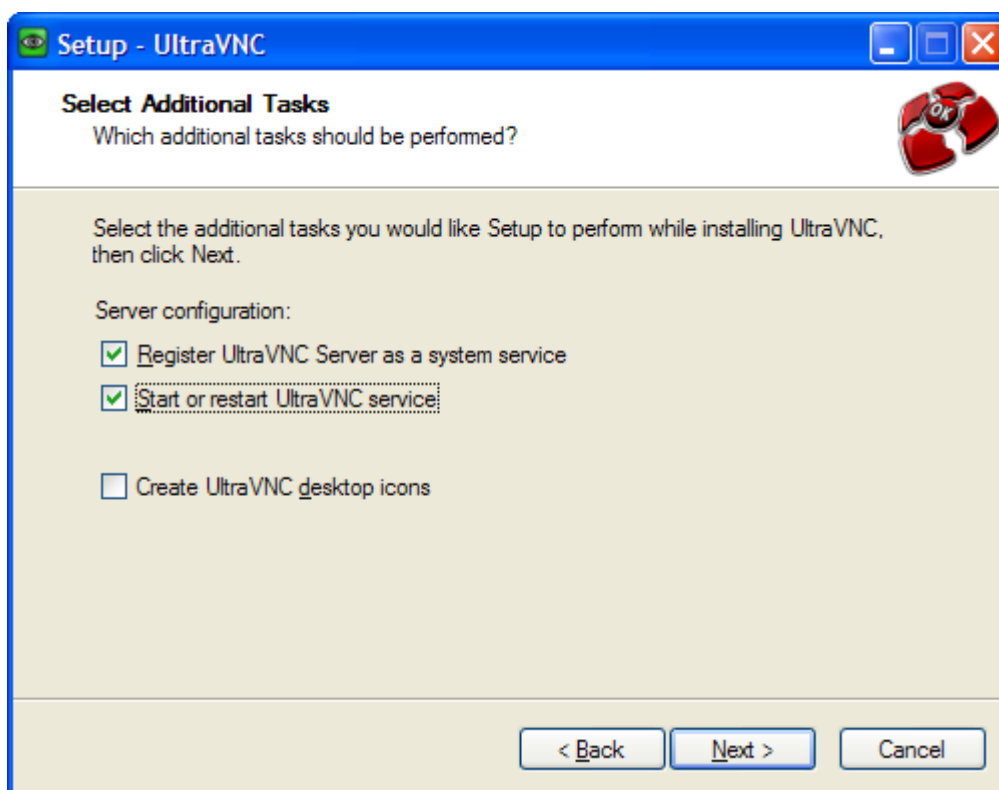
4. Na kolejnym ekranie wciskamy raz jeszcze NEXT i przechodzimy do momentu, gdy program zapyta się gdzie zainstalować pliki:



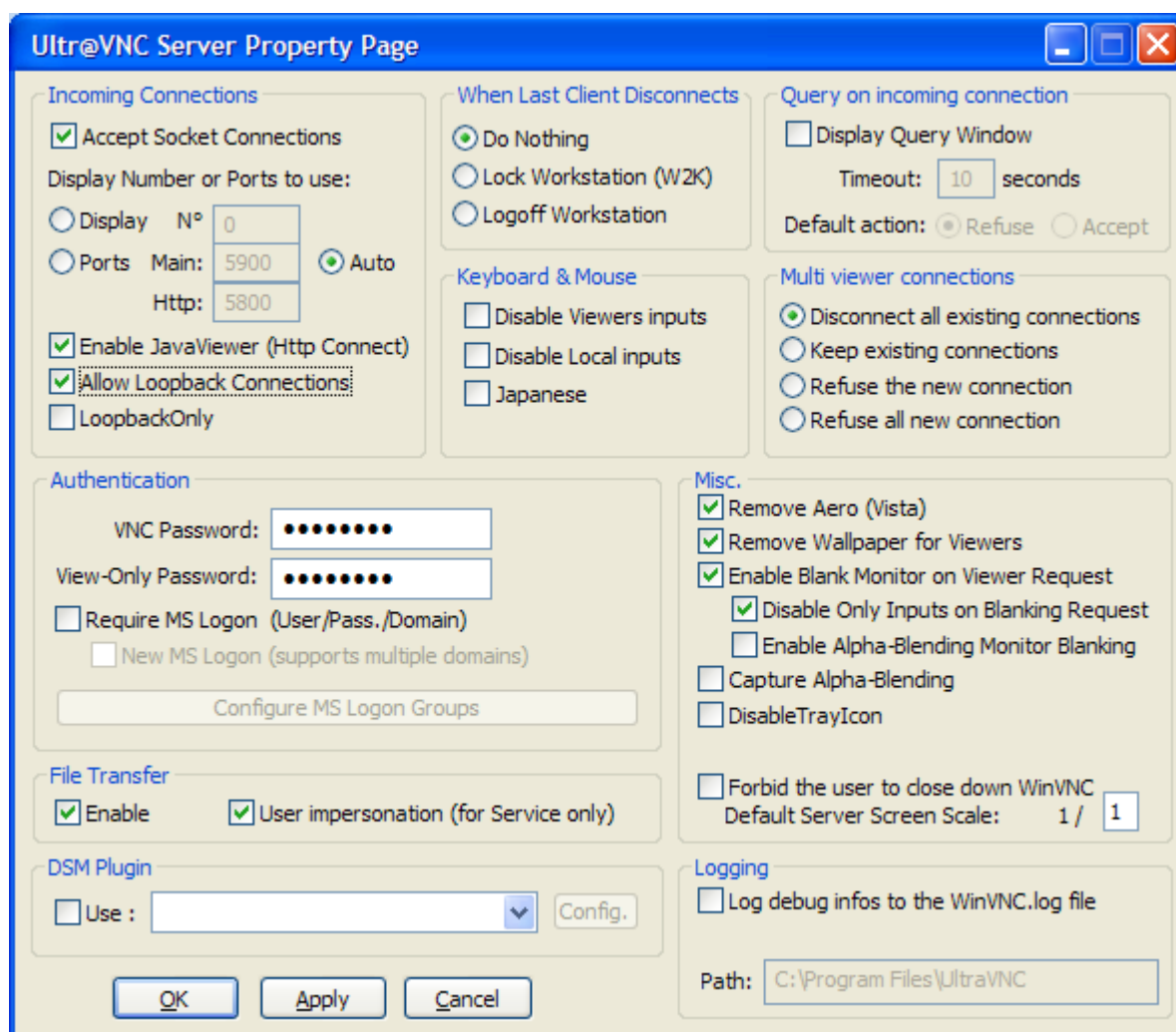
5. Zazwyczaj pozostawiamy bez zmian domyślny folder i klikamy NEXT
6. Na kolejnym ekranie program zapyta się o typ instalacji. UWAGA! Tutaj zmieniamy na:



7. Na kolejnym ekranie klikamy NEXT
8. Na ostatnim ekranie wybieramy opcje:
 - ✓ REGISTER ULTRA VNC Server as a system service
 - ✓ Start or restart VNC Service

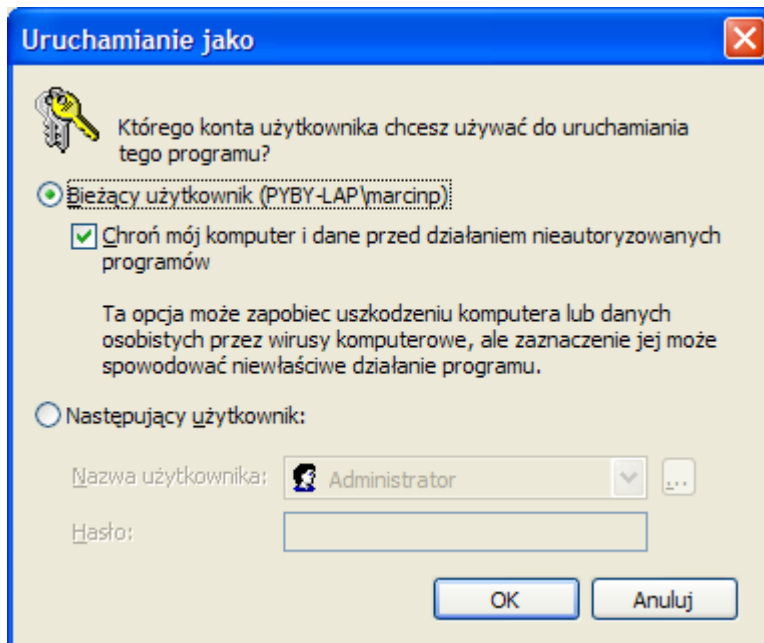


9. Klikamy NEXT , a następnie INSTALL.
10. Po instalacji zobaczymy duży ekran konfiguracyjny:



Na tym ekranie zaznaczamy klockiewkę ALLOW LOOPBACK CONNECTIONS oraz wpisujemy w dwóch miejscach (VNC Password i View-Only Password) hasło przez siebie wymyślane, które następnie należy przesłać do nas na mail: serwis@intertop.pl . Zatwierdzamy zmiany klikając OK.

11. W ostatnim kroku ukaże nam się okienko systemowe:



Które należy zatwierdzić przyciskiem OK.

Kolejnym krokiem zazwyczaj jest instalacja programu HAMACHI. Aby zobaczyć instrukcję instalacji zapraszam na www.intertop.pl do działu HELPDESK → menu boczne WSPARCIE → INSTRUKCJE.